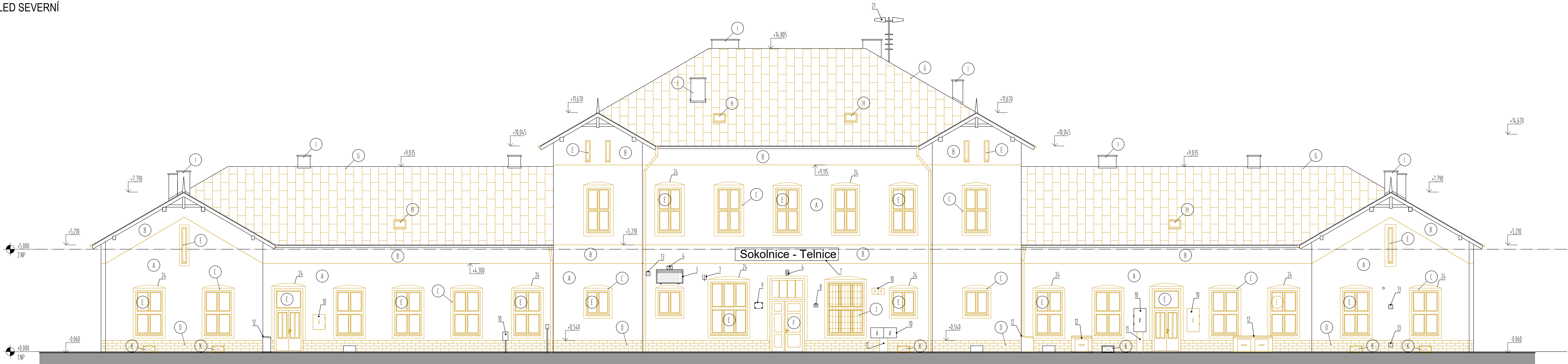
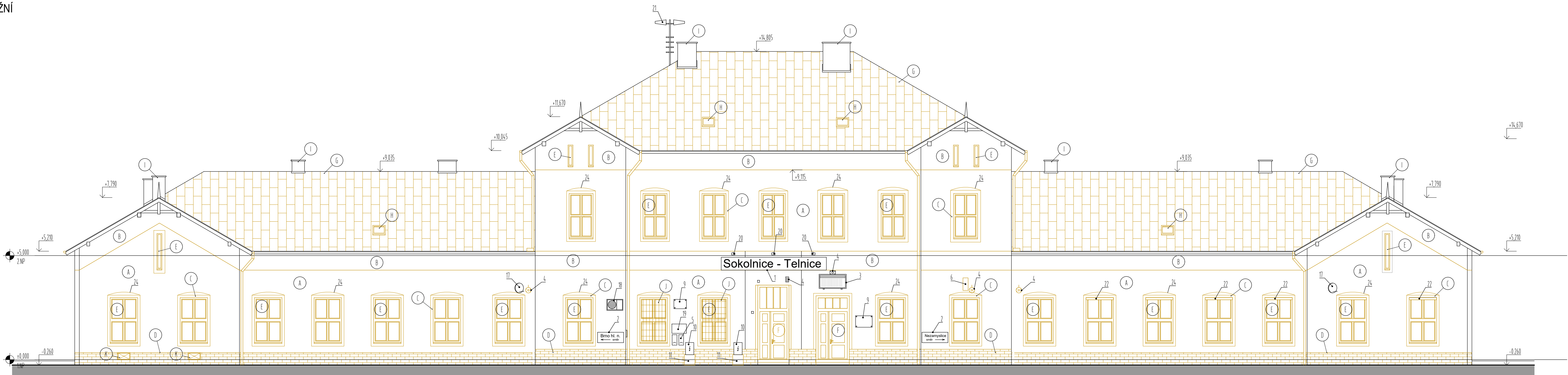


P1 - POHLED SEVERNÍ



P2 - POHLED JIŽNÍ



LEGENDA MATERIÁLŮ / KONSTRUKCÍ

- ① FASÁDNÍ OMÍTKA - BARVA RŮŽOVÁ
- ② FASÁDNÍ OMÍTKA - BARVA SVĚTLÉ RŮŽOVÁ
- ③ FASÁDNÍ OMÍTKA - BARVA BÍLÁ (LEMOVÁNÍ OTVORŮ)
- ④ SOKLOVÝ KAMENNÝ OKLAD - BARVA TMAVĚ HNĚDÁ
- ⑤ OKENNÍ A DVĚŘNÍ VÝPLNĚ - DŘEVĚNÝ RÁM / VÝPLN - BARVA HNĚDÁ
- ⑥ OKENNÍ A DVĚŘNÍ VÝPLNĚ - PLASTOVÝ RÁM / VÝPLN - BARVA HNĚDÁ
- ⑦ STŘEŠNÍ KRYTINA - ASFALTOVÝ ŠINDEL - BARVA TMAVĚ ZELENÁ
- ⑧ STŘEŠNÍ OKNO - DŘEVĚNÝ RÁM / JEDNODUCHÉ ZASKLENÍ
- ⑨ KOKNÍ - CHLA PLNÁ
- ⑩ OKENNÍ KOVANÁ MŘÍŽ
- ⑪ OKENNÍ PLECHOVÁ VÝPLNĚ

LEGENDA FASÁDNÍCH PRVKŮ:

- 1 - PLECHOVÁ TABULE - OZNAČENÍ STANICE
- 2 - PLECHOVÁ TABULE - SMĚR ŽIDY
- 3 - INFORMAČNÍ ODEZDOVÁ TABULE
- 4 - REPRODUKTOR
- 5 - ŽIDENKOVÝ AUTOMAT (2x)
- 6 - NÁSTĚNNÉ HODINY
- 7 - ANTÉNA
- 8 - POPISNÉ ČÍSLO
- 9 - PAMĚTNÍ DESKA
- 10 - ELEKTROSKŘÍN
- 11 - PLECHOVÝ ZÁKRYT
- 12 - SKŘÍN HUP
- 13 - VZT MŘÍŽKA
- 14 - PRŮSKLENÁ NÁSTĚNKA
- 15 - SVORKOVNICE HROMOSVODU
- 16 - SKŘÍN SŽDČ
- 17 - TALÍŘ SATELITU
- 18 - NÁSTĚNNÁ VZT JEDNOTKA
- 19 - INFOTABULE
- 20 - OSVĚTLENÍ TABULE
- 21 - ANTÉNA
- 22 - VENKOVNÍ ROLETA
- 23 - PŘÍPOJKOVÁ SKŘÍN SLABOPROUD 02
- 24 - VYBOURÁNÍ VÝPLŇOVÉHO ZDIVA NAD OKENÍMI A DVĚŘNÍMI OTVORY

POZNÁMKA: VEŠKERÉ FASÁDNÍ PRVKY BUDOU DEMONTOVÁNY A ČÁST Z NICH BUDE ZPĚTNĚ MONTOVÁNA (VIZ. PROFESNÍ ČÁSTI - PLYNONSTALACE, SLABOPROUD A SLABOPROUD). PŘELOŽENÍ TECHNOLOGICKÝCH ZAŘÍZENÍ OBJEDNAT U SPRÁVCE NEBO SERVISNÍ ORGANIZACE ZAŘÍZENÍ.

LEGENDA KONSTRUKCÍ:

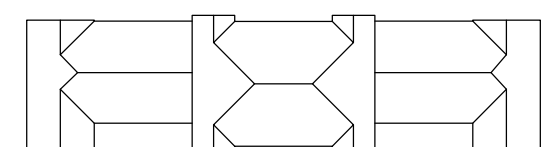
- BOURANÉ KONSTRUKCE - OBECNĚ
- VYBOURÁNÍ ZDIVA Z CHEL PLNÝCH

POZNÁMKA:

- GRAFIKA VÝKRESŮ BOURANÉ KONSTRUKCE JSOU BAREVNĚ (ŽLUTĚ), STÁVAJÍCÍ (ČERNOBÍLE (SŽDČ))



P2



P1

ZMĚNA STAVBY PŘED DOKONČENÍM

±0,000 = 207,31 m n. m.

VÝŠKOVÝ SYSTÉM: Bpv

			ČÍSLO SOUPRAVY:
REVIZE Č.	DATUM	ZMĚNA	



SUDOP BRNO, spol. s r.o.
Kounicova 26
611 36 Brno

OBJEDNATEL:		SŽ, s.o., Dílažďena 1003/7, 110 00 Praha 1 Stavební správa východ (organizační jednotka)		tel.: +420 972 625 804 E-mail: sudop@sudop-bmo.cz	
PROFESNÍ SKUPINA:		31 POZEMNÍ STAVBY		VEDOUČI PROF. SKUPINY Ing. Martin Kubečka	
ODPOVĚDNÝ PROJ. ZAKÁZKY Ing. Martin Kubečka		ODPOVĚDNÝ PROJ. PS, SO Ing. Martin Kubečka		ŘEDITEL Ing. Jiří Molák	
				KONTROLOVAL Ing. Martin Kubečka	
KRAJ: Jihomoravský		POVĚŘENÝ OÚ: Dle místní příslušnosti		STUPEŇ: Aktualizace DSP + PDPS	
Rekonstrukce výpravní budovy v žst. Sokolnice Telnice				ZAK. ČÍSLO 21054-01-1217	
				ARCH. ČÍSLO	
				MĚŘITKO 1 : 100	
				POČET FORMÁTŮ 10x A4	
				DATUM: 09/2021	
POHLEDY SEVERNÍ / JIŽNÍ - BOURACÍ PRÁCE				ČÁST DOKUM. E.2.1	
				PŘÍLOHA 015	